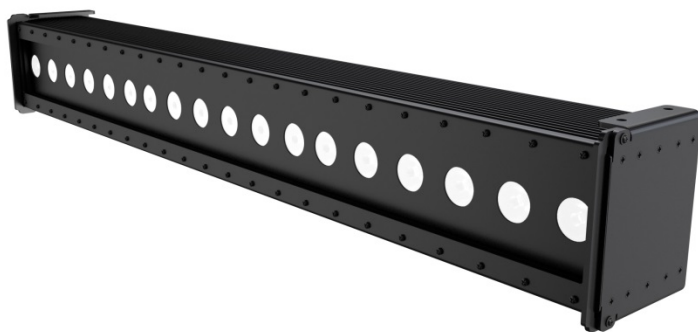




FLASH PROFESSIONAL



LINEAR 1610 IP

[16x10W RGBW 4in1, 16 SEKCJI IP65 mk2]

P7210002

Table of contents

1	Introduction.....	2
2	Safety information	2
3	Product information	2
3.1	Features	2
3.2	Specification.....	2
4	Installation.....	3
5	Connections.....	3
5.1	Connecting DMX signal.....	3
5.2	Voltage specification.....	4
5.3	Connecting power supply	4
6	Operation manual.....	4
6.1	Control panel	4
6.2	DMX channel list.....	5

Spis treści

1	Wprowadzenie.....	15
2	Zasady bezpieczeństwa	15
3	Informacje o produkcie	15
3.1	Funkcje.....	15
3.2	Specyfikacja.....	15
4	Instalacja	16
5	Połączenia.....	16
5.1	Podłączenie sygnału DMX	16
5.2	Specyfikacja zasilania.....	17
5.3	Podłączanie zasilania	17
6	Instrukcja użytkowania.....	17
6.1	Panel sterowania	17
6.2	Lista kanałów DMX.....	18

1 INTRODUCTION

Thank you for purchasing LED WASHER 16x10W RGBW 4in1 16 SECTIONS IP65 mk2. For safety reasons and to ensure the trouble-free operation, carefully read the instructions.

2 SAFETY INFORMATION

1. Installation should be done by qualified personnel in order to minimize the risk of accidental electric shock
2. Disconnect the power supply before installation.
3. Before connecting the unit to the mains, make sure it is not damaged mechanically. If you notice any signs of damage you should contact your dealer immediately. Do not connect the device to the mains.
4. Do not use the device in high humidity conditions and at temperatures above 35° C and below -10°C
5. The device must be installed on stable structures
6. Always use steel security cable to attach the device to a stable structure
7. Do not connect power supply to more than 7 devices in series.

3 PRODUCT INFORMATION

3.1 Features

- 16 sections controlled separately by DMX
- 16-bit dimming resolution
- Various dimming curves for smooth dimming in 8-bit mode
- Dim delay (light bulb simulation)
- Full DMX signal regeneration
- Electronic protection against overheating
- THEATRE or DISCO cooling volume modes.
- Permanent color correction
- Native support for optional wireless DMX module

3.2 Specification

- Power consumption: 160W*
- Power supply voltage: 100 - 245V
- Voltage frequency: 50/60Hz
- Diode type: 4in1
- Number of diodes: 16
- Diode power: 10W
- Display: Color LCD
- Color: RGBW
- ZOOM: No
- Beam angle: 45°
- Dimming: Linear: 0 - 100%
- FROST filter: No
- FOCUS: No
- Number of DMX channels: 30 modes
- DMX standard: DMX 512

- Control interface: 4 buttons
- Operating modes: DMX512, Auto, Sound-controlled, Manual color
- Features: 16-bit dimming, various dimming curves, bulb simulation, 16 sections; DMX signal regeneration; Electronic protection against overheating
- AC IN: powerCON
- AC OUT: powerCON
- DMX IN: XLR - 3 pin
- DMX OUT: XLR - 3 pin
- IP Rating: IP65
- Housing made: Aluminium
- Cooling: Active
- Height [cm]: 16
- Width [cm]: 100
- Depth [cm]: 22
- Weight [kg]: 12

* The power consumption can change periodically due to the operation of electronic security systems, but it will not exceed the maximum value specified.

4 INSTALLATION

After removing the packaging, check if the device was not damaged during transport. Before connecting to the mains, make sure that the device is securely mounted. The manufacturer is not responsible for damage caused by unstable mounting.

CAUTION! Always use steel security cable to attach the device to a stable structure.

Ensure proper connection to the mains and proper grounding. Make sure that the electrical parameters are consistent with device requirements. All activities, including connecting the device to the mains must be performed by qualified personnel.

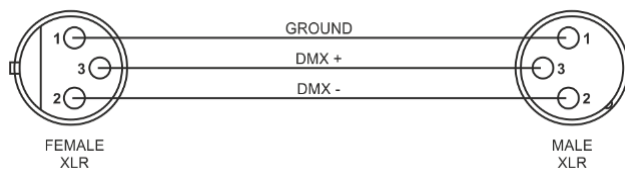
5 CONNECTIONS

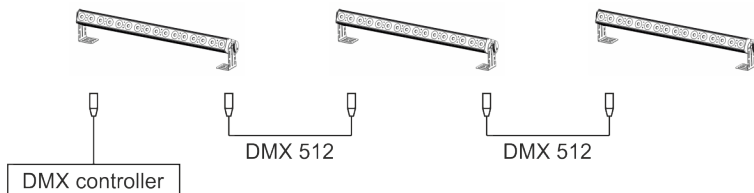
The device is equipped with the following interfaces:

1. DMX (in/out): XLR 3-pin socket
2. Power (in/out): powerCON socket

5.1 Connecting DMX signal

The connection is performed using cable with XLR-female -> XLR-Male plugs.





5.2 Voltage specification

Input Voltage	Total Power (max.)	Frequency
100-245V	160W	50/60Hz

5.3 Connecting power supply

The connection is performed using power cable with PowerCon connector (included).

The device must be operated by qualified personnel. Make sure that the power grid supply parameters are consistent with device parameters and limitations are not exceeded.

CAUTION! In the case of cable damage do not attempt to repair. Replacement or repair can be made only on the manufacturer or by a person with appropriate permissions.

Maximum number of devices connected in series: 7

6 OPERATION MANUAL

6.1 Control panel

The control panel is equipped with LCD display and 4 control buttons with the following functions:

1. ESC – go back from the selected options, go to upper menu, cancel changes
2. DOWN – choose option, edit parameter
3. UP – choose option, edit parameter
4. ENTER edit selected option, confirm changes

6.2 DMX channel list

1. section										
CH	Classic-6	Classic-8	M-Control-10	Pro-6	Pro-7	RGB	RGBW	RGB 16bit	RGBW 16bit	Flash A-DMX
1	Dimmer	Dimmer	Dimmer	RED	RED	RED	RED	RED	RED	RED
2	Strobe	Strobe	Strobe	GREEN	GREEN	GREEN	GREEN	R fine	R fine	GREEN
3	RED	RED	RED	BLUE	BLUE	BLUE	BLUE	GREEN	GREEN	BLUE
4	GREEN	GREEN	GREEN	WHITE	WHITE		White	G fine	G fine	WHITE
5	BLUE	BLUE	BLUE	Dimmer	Dimmer			BLUE	BLUE	Dimmer
6	WHITE	WHITE	WHITE	Strobe	Dimmer fine			B fine	B fine	EMPTY
7		Macro/Color	Macro/Color		Strobe				White	Strobe
8		Speed for Macro/Pulse	Speed for Macro/Pulse						White fine	Macro/Color
9			Macro background color							
10			Macro background dimmer							

CH	Classic18	4xClassic6	M-Control22	M-Control28	Pro-19	Pro-28	4xRGB	4xRGBW	4xRGB16Bit	4xRGBW16Bit	4xFlash-DMX
1	Dimmer	Dimmer	Dimmer	Dimmer	RED	RED	RED	RED	RED	RED	RED
2	Strobe	Strobe	Strobe	Strobe	GREEN	GREEN	GREEN	GREEN	R fine	R fine	GREEN
3	RED	RED	RED	RED	BLUE	BLUE	BLUE	BLUE	GREEN	GREEN	BLUE
4	GREEN	GREEN	GREEN	GREEN	WHITE	WHITE	RED	White	G fine	G fine	WHITE
5	BLUE	BLUE	BLUE	BLUE	RED	Dimmer	GREEN	RED	BLUE	BLUE	Dimmer
6	WHITE	WHITE	WHITE	WHITE	GREEN	Dimmer fine	BLUE	GREEN	B fine	B fine	EMPTY
7	RED	Dimmer	RED	Dimmer	BLUE	Strobe	RED	BLUE	RED	White	Strobe
8	GREEN	Strobe	GREEN	Strobe	WHITE	RED	GREEN	White	R fine	White fine	Macro/Color
9	BLUE	RED	BLUE	RED	GREEN	GREEN	BLUE	RED	GREEN	GREEN	RED
10	WHITE	GREEN	WHITE	GREEN	BLUE	BLUE	RED	GREEN	G fine	R fine	GREEN
11	RED	BLUE	RED	BLUE	WHITE	WHITE	GREEN	BLUE	BLUE	GREEN	BLUE
12	GREEN	WHITE	GREEN	WHITE	WHITE	Dimmer	BLUE	White	B fine	G fine	WHITE
13	BLUE	Dimmer	BLUE	Dimmer	RED	Dimmer fine	RED	RED	RED	BLUE	Dimmer
14	WHITE	Strobe	WHITE	Strobe	GREEN	Strobe	GREEN	GREEN	R fine	B fine	EMPTY
15	RED	RED	RED	RED	BLUE	RED	RED	BLUE	GREEN	White	Strobe
16	GREEN	GREEN	GREEN	GREEN	WHITE	GREEN	GREEN	White	G fine	White fine	EMPTY
17	BLUE	BLUE	BLUE	BLUE	Dimmer	BLUE	BLUE	White	BLUE	RED	RED
18	WHITE	WHITE	WHITE	WHITE	Dimmer fine	WHITE	WHITE	White	B fine	B fine	GREEN
19		Dimmer	Macro/Color	Dimmer	Strobe	Dimmer	RED	RED	RED	GREEN	BLUE
20		Strobe	Speed for Macro/Pulse	Strobe	Strobe	Dimmer fine	GREEN	GREEN	R fine	G fine	WHITE
21		RED	Macro bkg color	RED	RED	Strobe	GREEN	GREEN	GREEN	BLUE	Dimmer
22		GREEN	Macro bkg dimmer	GREEN	GREEN	RED	BLUE	BLUE	G fine	B fine	EMPTY
23		BLUE		BLUE	WHITE	GREEN	WHITE	White	BLUE	White	Strobe
24		WHITE		WHITE	Dimmer	BLUE	White	White fine	B fine	White fine	EMPTY
25			Macro/Color	Macro/Color		WHITE			RED	RED	RED
26			Speed for Macro/Pulse	Speed for Macro/Pulse		Dimmer			R fine	R fine	GREEN
27			Macro bkg color	Macro bkg color		Dimmer fine			GREEN	GREEN	BLUE
28			Macro bkg dimmer	Macro bkg dimmer		Strobe			BLUE	BLUE	WHITE
29						RED			G fine	G fine	Dimmer
30						GREEN			B fine	B fine	EMPTY
31						BLUE			White	White	Strobe
32						WHITE			White fine	White fine	EMPTY

16 sections (p1)																							
CH	Classic66	16xClassic6	M-Control-70	M-Control-100	Pro-67	16xRGB	16xRGBW	16xRGB 16bit	16xRGBW16bit														
1	Dimmer	Dimmer	Dimmer	Dimmer	RED	RED	RED	RED	RED														
2	Strobe	Strobe	Strobe	Strobe	GREEN	GREEN	GREEN	R fine	R fine														
3	RED	RED	RED	RED	BLUE	BLUE	BLUE	GREEN	GREEN														
4	GREEN	GREEN	GREEN	GREEN	WHITE	WHITE	White	G fine	G fine														
5	BLUE	BLUE	BLUE	BLUE	RED	RED	RED	BLUE	BLUE														
6	WHITE	WHITE	WHITE	WHITE	GREEN	GREEN	GREEN	B fine	B fine														
7	RED	Dimmer	RED	Dimmer	BLUE	RED	RED	RED	White														
8	GREEN	Strobe	GREEN	Strobe	WHITE	GREEN	White	R fine	White fine														
9	BLUE	RED	BLUE	RED	RED	BLUE	RED	GREEN	RED														
10	WHITE	GREEN	WHITE	GREEN	BLUE	GREEN	GREEN	G fine	R fine														
11	RED	BLUE	RED	BLUE	WHITE	RED	RED	BLUE	GREEN														
12	GREEN	WHITE	GREEN	WHITE	RED	GREEN	GREEN	B fine	G fine														
13	BLUE	Dimmer	BLUE	Dimmer	GREEN	RED	RED	RED	BLUE														
14	WHITE	Strobe	WHITE	Strobe	BLUE	GREEN	GREEN	R fine	B fine														
15	RED	RED	RED	RED	WHITE	BLUE	BLUE	GREEN	White														
16	GREEN	GREEN	GREEN	GREEN	WHITE	RED	White	G fine	White fine														
17	BLUE	BLUE	BLUE	BLUE	RED	GREEN	RED	BLUE	RED														
18	WHITE	WHITE	WHITE	WHITE	GREEN	BLUE	GREEN	B fine	R fine														
19	RED	Dimmer	RED	Dimmer	BLUE	RED	RED	RED	GREEN														
20	GREEN	Strobe	GREEN	Strobe	WHITE	GREEN	White	R fine	GREEN														
21	BLUE	RED	BLUE	RED	RED	BLUE	RED	G fine	G fine														
22	WHITE	GREEN	WHITE	GREEN	BLUE	RED	GREEN	BLUE	BLUE														
23	RED	BLUE	RED	BLUE	GREEN	GREEN	RED	B fine	White														
24	GREEN	WHITE	GREEN	WHITE	WHITE	BLUE	White	B fine	White fine														

CH	Classic-66	12xClassic-6	M-Control-70	M-Control-100	Pro-67	16xRGB	16xRGBW	16xRGB 16bit	16xRGBW16bit
25	BLUE	Dimmer	BLUE	Dimmer	RED	RED	RED	RED	RED
26	WHITE	Strobe	WHITE	Strobe	GREEN	GREEN	GREEN	R fine	R fine
27	RED	RED	RED	RED	BLUE	BLUE	BLUE	GREEN	GREEN
28	GREEN	GREEN	GREEN	GREEN	WHITE	RED	White	G fine	G fine
29	BLUE	BLUE	BLUE	BLUE	RED	GREEN	RED	BLUE	BLUE
30	WHITE	WHITE	WHITE	WHITE	GREEN	BLUE	GREEN	B fine	B fine
31	RED	Dimmer	RED	Dimmer	BLUE	RED	BLUE	RED	White
32	GREEN	Strobe	GREEN	Strobe	WHITE	GREEN	White	R fine	White fine
33	BLUE	RED	BLUE	RED	RED	BLUE	RED	GREEN	RED
34	WHITE	GREEN	WHITE	GREEN	GREEN	RED	GREEN	G fine	R fine
35	RED	BLUE	RED	BLUE	BLUE	GREEN	BLUE	BLUE	GREEN
36	GREEN	WHITE	GREEN	WHITE	WHITE	BLUE	White	B fine	G fine
37	BLUE	Dimmer	BLUE	Dimmer	RED	RED	RED	RED	BLUE
38	WHITE	Strobe	WHITE	Strobe	GREEN	GREEN	GREEN	R fine	B fine
39	RED	RED	RED	RED	BLUE	BLUE	BLUE	GREEN	White
40	GREEN	GREEN	GREEN	GREEN	WHITE	RED	White	G fine	White fine
41	BLUE	BLUE	BLUE	BLUE	RED	GREEN	RED	BLUE	RED
42	WHITE	WHITE	WHITE	WHITE	GREEN	BLUE	GREEN	B fine	R fine
43	RED	Dimmer	RED	Dimmer	BLUE	RED	RED	RED	GREEN
44	GREEN	Strobe	GREEN	Strobe	WHITE	GREEN	BLUE	R fine	GREEN
45	BLUE	RED	BLUE	RED	RED	BLUE	White	G fine	G fine
46	WHITE	GREEN	WHITE	GREEN	GREEN	RED	White	BLUE	BLUE
47	RED	BLUE	RED	BLUE	BLUE	GREEN	RED	B fine	White
48	GREEN	WHITE	GREEN	WHITE	WHITE	BLUE	White	B fine	White fine

CH		16 sections (p3)											
		Classic-66	16xClassic-6	M-Control-70	M-Control-I-00	Pro-67	16xRGB	16xRGBW	16xRGB 16bit	16xGBW16bit			
49	12	BLUE	Dimmer	BLUE	Dimmer	RED		RED	RED	RED		RED	
50		WHITE	Strobe	WHITE	Strobe	GREEN		GREEN	R fine	R fine		R fine	
51		RED	RED	RED	RED	BLUE		BLUE	GREEN	GREEN		GREEN	
52	13	GREEN	GREEN	GREEN	GREEN	WHITE		WHITE	G fine	G fine	7	G fine	
53		BLUE	BLUE	BLUE	BLUE	RED		RED	BLUE	BLUE		BLUE	
54		WHITE	WHITE	WHITE	WHITE	GREEN		GREEN	B fine	B fine		B fine	
55		RED	Dimmer	RED	Dimmer	BLUE		BLUE	RED	RED		White	
56	14	GREEN	Strobe	GREEN	Strobe	WHITE		WHITE	R fine	R fine		White fine	
57		BLUE	RED	BLUE	RED	RED		RED	GREEN	GREEN		RED	
58	10	WHITE	GREEN	WHITE	GREEN	GREEN		GREEN	G fine	G fine	10	G fine	
59		RED	BLUE	RED	BLUE	BLUE		BLUE	BLUE	BLUE		BLUE	
60	15	GREEN	WHITE	GREEN	WHITE	WHITE		WHITE	B fine	B fine	8	G fine	
61		BLUE	Dimmer	BLUE	Dimmer	RED		RED	RED	RED		BLUE	
62		WHITE	Strobe	WHITE	Strobe	GREEN		GREEN	R fine	R fine		B fine	
63		RED	RED	RED	RED	BLUE		BLUE	GREEN	GREEN		White	
64	11	GREEN	GREEN	GREEN	GREEN	WHITE		WHITE	G fine	G fine	11	White fine	
65	16	BLUE	BLUE	BLUE	BLUE	Dimmer		Dimmer	BLUE	BLUE		BLUE	
66		WHITE	WHITE	WHITE	WHITE	Dimmer fine		Dimmer fine	B fine	B fine		RED	
67			Dimmer	Macro/Color	Dimmer	Strobe		Strobe	RED	RED		GREEN	
68			Strobe	Speed for Macro/pulse	Strobe				R fine	R fine	9	G fine	
69			RED	Macro bckg color	RED				GREEN	GREEN		BLUE	
70	12		GREEN	Macro bckg dimmer	GREEN				G fine	G fine	12	B fine	
71			BLUE		BLUE				BLUE	BLUE		White	
72			WHITE		WHITE				B fine	B fine		White fine	

16 sections (p4)									
CH	Classic-66	16xClassic-6	M-Control-70	M-Control-100	Pro-67	16xRGB	16xRGBW	16xRGB 16bit	16xRGBW16bit
73		Dimmer		Dimmer				RED	RED
74		Strobe		Strobe				R fine	R fine
75		RED		RED				GREEN	GREEN
76		GREEN		GREEN				G fine	G fine
77		BLUE		BLUE				BLUE	BLUE
78		WHITE		WHITE				B fine	B fine
79		Dimmer		Dimmer				RED	White
80		Strobe		Strobe				R fine	White fine
81		RED		RED				GREEN	RED
82		GREEN		GREEN				G fine	R fine
83		BLUE		BLUE				BLUE	GREEN
84		WHITE		WHITE				B fine	G fine
85		Dimmer		Dimmer				RED	BLUE
86		Strobe		Strobe				R fine	B fine
87		RED		RED				GREEN	White
88		GREEN		GREEN				G fine	White fine
89		BLUE		BLUE				BLUE	RED
90		WHITE		WHITE				B fine	R fine
91		Dimmer		Dimmer				RED	GREEN
92		Strobe		Strobe				R fine	G fine
93		RED		RED				GREEN	BLUE
94		GREEN		GREEN				G fine	B fine
95		BLUE		BLUE				BLUE	White
96		WHITE		WHITE				B fine	White fine
13									
14									
15									
16									
10									
11									
12									

16 sections (p5)									
CH	Classic-66	16xClassic-6	M-Control-70	M-Control-100	Pro-67	16xRGBW	16xRGB 16bit	16xRGBW16bit	
97				Macro/Color				RED	
98				Speed for Macro/Pulse				R fine	
99				Macro bckg color				GREEN	
100				Macro bckg dimmer				G fine	
101								BLUE	
102								B fine	
103								White	
104								White fine	
105 to 112								13	
113 to 120									14 RGBW 16bit
121 to 128									15 RGBW 16bit
								16 RGBW 16bit	

DMX Value	MACRO/COLOR	SPEED channel function
0-5	no function	no function
6-10	Color: red	0=no function; 1-255 pulse speed
11-15	Color: green	
16-20	Color: blue	
21-25	Color: cyan	
26-30	Color: magenta	
31-35	Color: yellow	
36-40	Color: light-red	
41-45	Color: light-green	
46-50	Color: light-blue	
51-55	Color: orange	
56-60	Color: mint	
61-65	Color: sky blue	
66-70	Color: light-cyan	
71-75	Color: light-magenta	
76-80	Color: light-yellow	
81-85	Color: white	
86-90	Color: white 9000K	
91-95	Color: white 6500K	
96-100	Color: white 5600K	
101-105	Color: white 5000K	
106-110	Color: white 4500K	
111-115	Color: white 3200K	
116-120	Color: white 2500K	
121-125	Color: white 2200K	
126-130	Macro 1: change R-G-B	macro speed; slow to fast
131-135	Macro 2: change R-G-B-C-M-Y-W	
136-140	Macro 3: change R-G-B-C-M-Y	
141-145	Macro 4: change R-M-B-C-G-Y	
146-150	Macro 5: fade R-G-B	
151-155	Macro 6: fade R-G-B-C-M-Y-W	
156-160	Macro 7: fade R-G-B-C-M-Y	
161-165	Macro 8: fade R-M-B-C-G-Y	
166-170	Macro 9: fade R-OR-Y	
171-175	Macro 10: fade R-V-B-M	
176-180	Macro 11: fade G-C-B-V	
181-185	Multi-section macro 1: chaser forward	
186-190	Multi-section macro 2: chaser backward	
191-195	Multi-section macro 3: chaser smooth forward	
196-200	Multi-section macro 4: chaser smooth backward	

201-205	Multi-section macro 5: 21/12		
206-210	Multi-section macro 6: 21/12 smooth		
211-215	Multi-section macro 7: in-out forward		
216-220	Multi-section macro 8: in-out backward		
221-225	Multi-section macro 9: in-out smooth forward		
226-230	Multi-section macro 10: in-out smooth backward		
231-235	Multi-section macro 11: rainbow		
236-240	Sound mode 1		no function
241-245	Sound mode 2		
246-250	Sound mode 3		
251-255	Sound mode 4		

DMX Value	MACRO BACKGROUND COLOR
0-5	no function
6-10	Color: red
11-15	Color: green
16-20	Color: blue
21-25	Color: cyan
26-30	Color: magenta
31-35	Color: yellow
36-40	Color: light-red
41-45	Color: light-green
46-50	Color: light-blue
51-55	Color: orange
56-60	Color: mint
61-65	Color: sky blue
66-70	Color: light-cyan
71-75	Color: light-magenta
76-80	Color: light-yellow
81-85	Color: white
86-90	Color: white 9000K
91-95	Color: white 6500K
96-100	Color: white 5600K
101-105	Color: white 5000K
106-110	Color: white 4500K
111-115	Color: white 3200K
116-120	Color: white 2500K
121-125	Color: white 2200K

DMX Value	STROBE
0-10	no function
11-255	Strobe, slow to fast

1 WPROWADZENIE

Dziękujemy za zakup urządzenia LED WASHER 16x10W RGBW 4in1 16 SECTIONS IP65 mk2. Ze względów bezpieczeństwa oraz w celu zapewnienia bezawaryjnej pracy urządzenia należy dokładnie zapoznać się z instrukcją.

2 ZASADY BEZPIECZEŃSTWA

1. Instalacja powinna być przeprowadzana przez wykwalifikowany personel, aby zminimalizować ryzyko przypadkowego porażenia prądem
2. Przed instalacją należy odłączyć urządzenie od sieci
3. Przed podłączeniem urządzenia do sieci energetycznej należy sprawdzić, czy nie jest ono uszkodzone mechanicznie. Jeżeli widoczne są jakiegokolwiek ślady uszkodzenia należy niezwłocznie skontaktować się z dystrybutorem. Nie podłączać urządzenia do sieci elektrycznej.
4. Nie należy korzystać z urządzenia w warunkach dużej wilgotności powietrza oraz w temperaturze powyżej 35° C lub poniżej -10° C
5. Urządzenie należy instalować na stabilnych konstrukcjach
6. Należy zawsze używać stalowej linki zabezpieczającej w celu zapewnienia dodatkowego mocowania do stabilnej konstrukcji.
7. Nie łączyć szeregowo kablem zasilającym więcej niż 7 urządzeń.

3 INFORMACJE O PRODUKCIE

3.1 Funkcje

- 16 sekcji sterowanych niezależnie przez DMX
- 16-bitowa rozdzielczość sterowania jasnością
- Możliwość zmiany charakterystyki sterowania jasnością (krzywe jasności)
- Tryb opóźnienia reakcji na regulację jasności (symulacja żarówki)
- Pełna regeneracja sygnału DMX
- Elektroniczne zabezpieczenie przed przegrzaniem
- Możliwość wyboru spośród dwóch trybów głośności chłodzenia: THEATRE lub DISCO
- Możliwość stałej korekcji barwy
- Natywna obsługa opcjonalnego bezprzewodowego modułu DMX

3.2 Specyfikacja

- Pobór mocy: 160W*
- Napięcie zasilania: 100 - 245V
- Częstotliwość napięcia: 50/60Hz
- Typ diody: 4w1
- Ilość diod: 16
- Moc diody: 10W
- Wyświetlacz: LCD Kolorowy
- Barwa: RGBW
- ZOOM: Nie
- Kąt świecenia: 45°
- Ściemnianie: Płynne: 0 - 100%
- Filtr FROST: Nie

- Regulacja ostrości (FOCUS): Nie
- Ilość kanałów DMX: 30 trybów
- Standard DMX: DMX 512
- Sterowanie: 4 przyciski
- Tryby pracy: DMX512, Auto, Sound-controlled, Manual color
- Funkcje: 16-bit sterowanie jasnością, płynne sterowanie jasnością (możliwość wyboru krzywej charakterystyki sterowania), symulacja żarówki (opóźniona reakcja na zmianę jasności), 16 sekcji; Regeneracja sygnału DMX, Elektroniczne zabezpieczenie przed przegrzaniem
- AC IN: powerCON
- AC OUT: powerCON
- DMX IN: XLR - 3 pin
- DMX OUT: XLR - 3 pin
- Stopień ochrony IP: IP65
- Rodzaj obudowy: Aluminium
- Chłodzenie: Aktywne
- Wysokość [cm]: 16
- Szerokość [cm]: 100
- Głębokość [cm]: 22
- Waga [kg]: 12

**Pobór mocy może ulegać okresowym zmianom ze względu na działanie elektronicznych systemów zabezpieczeń, przy czym nie będzie przekraczać podanej wartości maksymalnej.*

4 INSTALACJA

Po wyjęciu urządzenia z opakowania należy sprawdzić czy nie zostało ono uszkodzone podczas transportu.

Przed podłączeniem do sieci elektrycznej należy upewnić się, że urządzenie zamocowane jest stabilnie. Producent nie ponosi odpowiedzialności za uszkodzenia spowodowane niestabilnym zamocowaniem urządzenia.

UWAGA! Należy zawsze używać stalowej linki zabezpieczającej w celu zapewnienia dodatkowego mocowania do stabilnej konstrukcji.

Podczas korzystania z urządzenia należy zadbać o poprawne podłączenie go do sieci elektrycznej oraz prawidłowe uziemienie. Należy upewnić się, że parametry sieci elektrycznej są zgodne z wymaganiami urządzenia. Wszelkie czynności obejmujące obsługę w zakresie podłączania urządzenia do sieci elektrycznej powinny być wykonywane przez wykwalifikowany personel.

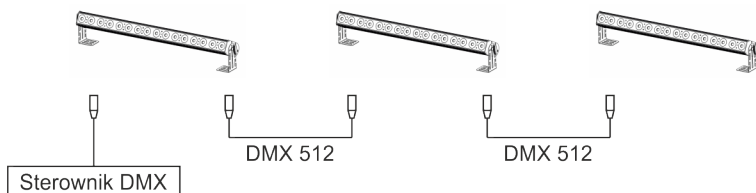
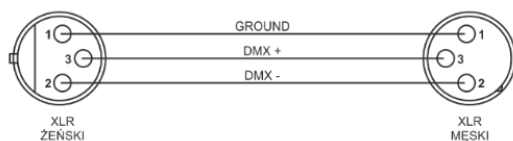
5 POŁĄCZENIA

Urządzenie wyposażone jest w następujące interfejsy:

1. DMX (wejście/wyjście) – złącza: XLR 3-pin
2. Zasilanie (wejście/wyjście) - złącza: powerCON

5.1 Podłączenie sygnału DMX

Połączenie odbywa się przy użyciu przewodu z wtyczkami XLR-Żeński -> XLR-Męski



5.2 Specyfikacja zasilania

Napięcie zasilania	Pobór mocy (max.)	Częstotliwość zasilania
100~245V	160W	50/60Hz

5.3 Podłączanie zasilania

Połączenie odbywa się przy użyciu przewodu zakończonego z jednej strony wtyczką sieci elektrycznej i wtyczką typu powerCON z drugiej strony (w zestawie).

Urządzenie musi być obsługiwane przez wykwalifikowany personel. Należy upewnić się, że parametry zasilania sieci energetycznej są zgodne z parametrami urządzenia i nie zostają przekroczone ograniczenia dotyczące poboru energii elektrycznej z sieci.

UWAGA! W przypadku uszkodzenia przewodu nie należy dokonywać samodzielnej naprawy. Wymiana lub naprawa może być wykonana jedynie w serwisie producenta lub przez osobę z odpowiednimi uprawnieniami.

Maksymalna ilość urządzeń połączonych szeregowo kablem zasilającym: 7

6 INSTRUKCJA UŻYTKOWANIA

6.1 Panel sterowania

Panel sterowania wyposażony jest w wyświetlacz LCD oraz w 4 przyciski sterujące o następujących funkcjach:

1. ESC – wyjście do menu wyższego poziomu, anulowanie zmian
2. DOWN – wybór opcji, edycja parametru
3. UP – wybór opcji, edycja parametru
4. ENTER – edycja wybranej opcji, zatwierdzenie zmian

6.2 Lista kanałów DMX

1 sekcja										
Kanał	Classic-6	Classic-8	M-Control-10	Pro-6	Pro-7	RGB	RGBW	RGB 16bit	RGBW 16bit	Flash A-DMX
1	Ściemnianie	Ściemnianie	Ściemnianie	CZERWONY	CZERWONY	CZERWONY	CZERWONY	CZERWONY	CZERWONY	CZERWONY
2	Strobo	Strobo	Strobo	ZIELONY	ZIELONY	ZIELONY	ZIELONY	CZERWONY precyzyjnie	CZERWONY precyzyjnie	ZIELONY
3	CZERWONY	CZERWONY	CZERWONY	NIEBIESKI	NIEBIESKI	NIEBIESKI	NIEBIESKI	ZIELONY	ZIELONY	NIEBIESKI
4	ZIELONY	ZIELONY	ZIELONY	BIAŁY	BIAŁY		BIAŁY	ZIELONY precyzyjnie	ZIELONY precyzyjnie	BIAŁY
5	NIEBIESKI	NIEBIESKI	NIEBIESKI	Ściemnianie	Ściemnianie			NIEBIESKI	NIEBIESKI	Ściemnianie
6	BIAŁY	BIAŁY	BIAŁY	Strobo	Ściemnianie precyzyjnie			NIEBIESKI precyzyjnie	NIEBIESKI precyzyjnie	WOLNY
7		Makro/kolor	Makro/kolor		Strobo				BIAŁY	Strobo
8		Prędkość makra/ pulsowania koloru	Prędkość makra/ pulsowania koloru							Makro/kolor
9			Kolor tła Makr							
10			Jasność koloru tła Makr						BIAŁY precyzyjnie	

		4 sekcje															
CH	Classic-18	4xClassic-6	M-Control-22	M-Control-28	Pro-19	Pro-28	4xRGB	4xRGBW	4xRGB 16bit	4xRGBW 16bit	4xRGBW 16bit	4kFlashA-DMX					
1	Ściemnianie	Ściemnianie	Ściemnianie	Ściemnianie	CZERWONY	CZERWONY	CZERWONY	CZERWONY	CZERWONY	CZERWONY	CZERWONY	CZERWONY					
2	Strobo	Strobo	Strobo	Strobo	ZIELONY	ZIELONY	ZIELONY	ZIELONY	ZIELONY	ZIELONY	ZIELONY	CZERW. precyz.					
3	CZERWONY	CZERWONY	CZERWONY	1	NIEBIESKI	NIEBIESKI	1	NIEBIESKI	1	NIEBIESKI	1	ZIELONY					
4	ZIELONY	ZIELONY	ZIELONY	1	BIĄŁY	BIĄŁY	2	BIĄŁY	1	ZIELONY precyz.	1	ZIELONY precyz.					
5	NIEBIESKI	NIEBIESKI	NIEBIESKI	1	CZERWONY	Ściemnianie	2	CZERWONY	1	NIEBIESKI	1	NIEBIESKI					
6	BIĄŁY	BIĄŁY	BIĄŁY	1	ZIELONY	Ściemnianie precyz.	2	ZIELONY	1	NIEB. precyz.	1	Ściemnianie					
7	CZERWONY	Ściemnianie	CZERWONY	2	NIEBIESKI	Strobo	3	CZERWONY	2	CZERWONY	2	EMPTY					
8	ZIELONY	Strobo	ZIELONY	2	BIĄŁY	CZERWONY	3	ZIELONY	2	BIĄŁY	2	Strobo					
9	NIEBIESKI	CZERWONY	NIEBIESKI	2	CZERWONY	ZIELONY	3	NIEBIESKI	2	CZERWONY	2	Macro/Color					
10	BIĄŁY	ZIELONY	BIĄŁY	2	ZIELONY	NIEBIESKI	4	CZERWONY	3	ZIELONY	3	CZERWONY					
11	CZERWONY	NIEBIESKI	CZERWONY	3	NIEBIESKI	BIĄŁY	2	NIEBIESKI	3	NIEBIESKI	3	ZIELONY					
12	ZIELONY	BIĄŁY	ZIELONY	3	BIĄŁY	Ściemnianie	3	BIĄŁY	4	NIEB. precyz.	2	NIEBIESKI					
13	NIEBIESKI	Ściemnianie	NIEBIESKI	3	CZERWONY	Ściemnianie precyz.	3	CZERWONY	4	CZERWONY	2	BIĄŁY					
14	BIĄŁY	Strobo	BIĄŁY	3	ZIELONY	Strobo	4	ZIELONY	4	CZERW. precyz.	2	Ściemnianie					
15	CZERWONY	CZERWONY	CZERWONY	3	CZERWONY	CZERWONY	4	CZERWONY	4	CZERW. precyz.	2	EMPTY					
16	ZIELONY	ZIELONY	ZIELONY	4	ZIELONY	ZIELONY	3	ZIELONY	3	ZIELONY	2	Strobo					
17	NIEBIESKI	NIEBIESKI	NIEBIESKI	4	BIĄŁY	BIĄŁY	3	BIĄŁY	3	ZIELONY precyz.	2	BIĄŁY					
18	BIĄŁY	BIĄŁY	BIĄŁY	4	NIEBIESKI	Ściemnianie precyz.	3	Ściemnianie precyz.	3	CZERWONY	2	Ściemnianie					
19		Ściemnianie	Makro/Kolor	BIĄŁY	Ściemnianie	BIĄŁY	3	BIĄŁY	3	NIEBIESKI	2	CZERWONY					
20		Strobo	Piętkość makra/puls.	Ściemnianie	Strobo	BIĄŁY	3	BIĄŁY	3	NIEB. precyz.	2	ZIELONY					
21		CZERWONY	Kolor ta Makr	Strobo	Ściemnianie	Ściemnianie	3	CZERWONY	3	CZERW. precyz.	2	NIEBIESKI					
22		ZIELONY	Jasność koloru ta	CZERWONY	Ściemnianie precyz.	Ściemnianie precyz.	4	Strobo	3	ZIELONY precyz.	2	BIĄŁY					
23		NIEBIESKI	Makr.	ZIELONY	Strobo	Strobo	4	CZERWONY	3	NIEBIESKI	2	Ściemnianie					
24		BIĄŁY		NIEBIESKI		ZIELONY	4	ZIELONY	3	NIEB. precyz.	2	EMPTY					
25				BIĄŁY		NIEBIESKI	4	NIEBIESKI	3	BIĄŁY	2	Strobo					
26			Makro/Kolor	BIĄŁY	Ściemnianie precyz.	NIEBIESKI	4	NIEB. precyz.	3	BIĄŁY precyz.	2	EMPTY					
27			Piętkość makra/puls	BIĄŁY	BIĄŁY	BIĄŁY	4	BIĄŁY	3	CZERWONY	2	CZERWONY					
28			Kolor ta Makr	Ściemnianie	Ściemnianie	Ściemnianie	4	Ściemnianie	3	CZERW. precyz.	2	ZIELONY					
29			Jasność koloru ta	Ściemnianie precyz.	Ściemnianie precyz.	Ściemnianie precyz.	4	Ściemnianie precyz.	3	ZIELONY	2	NIEBIESKI					
30			Makr.	Strobo	Strobo	Strobo	4	Strobo	3	ZIELONY precyz.	2	BIĄŁY					
31							4		3	NIEBIESKI	2	Ściemnianie					
32							4		3	NIEB. precyz.	2	EMPTY					
							4		3	BIĄŁY	2	Strobo					
							4		3	BIĄŁY precyz.	2	EMPTY					

CH	Classic66	16xClassic-6	M-Control470	M-Control100	Pro-67	16xRGB	16xRGBW	16xRGB 16Ht	16xRGBW16Ht
1	Ściemnianie	Ściemnianie	Ściemnianie	Ściemnianie	CZERWONY	CZERWONY	CZERWONY	CZERWONY	CZERWONY
2	Strobo	Strobo	Strobo	Strobo	ZIELONY	ZIELONY	ZIELONY	CZERWONY	CZERWONY
3	CZERWONY	CZERWONY	CZERWONY	CZERWONY	NIEBIESKI	NIEBIESKI	NIEBIESKI	CZERWONY	CZERWONY
4	ZIELONY	ZIELONY	ZIELONY	ZIELONY	BIAŁY	BIAŁY	BIAŁY	ZIELONY	ZIELONY
5	NIEBIESKI	NIEBIESKI	NIEBIESKI	NIEBIESKI	CZERWONY	CZERWONY	CZERWONY	ZIELONY	ZIELONY
6	BIAŁY	BIAŁY	BIAŁY	BIAŁY	ZIELONY	ZIELONY	ZIELONY	NIEBIESKI	NIEBIESKI
7	CZERWONY	Ściemnianie	CZERWONY	Ściemnianie	ZIELONY	NIEBIESKI	ZIELONY	NIEBIESKI	NIEBIESKI
8	ZIELONY	Strobo	ZIELONY	Strobo	BIAŁY	ZIELONY	BIAŁY	CZERWONY	BIAŁY
9	NIEBIESKI	CZERWONY	NIEBIESKI	CZERWONY	CZERWONY	NIEBIESKI	CZERWONY	ZIELONY	CZERWONY
10	BIAŁY	ZIELONY	BIAŁY	ZIELONY	ZIELONY	CZERWONY	ZIELONY	ZIELONY	CZERWONY
11	CZERWONY	NIEBIESKI	CZERWONY	NIEBIESKI	NIEBIESKI	ZIELONY	NIEBIESKI	NIEBIESKI	ZIELONY
12	ZIELONY	BIAŁY	ZIELONY	BIAŁY	BIAŁY	NIEBIESKI	BIAŁY	NIEBIESKI	ZIELONY
13	NIEBIESKI	Ściemnianie	NIEBIESKI	Ściemnianie	CZERWONY	CZERWONY	CZERWONY	CZERWONY	NIEBIESKI
14	BIAŁY	Strobo	BIAŁY	Strobo	ZIELONY	ZIELONY	ZIELONY	CZERWONY	NIEBIESKI
15	CZERWONY	CZERWONY	CZERWONY	CZERWONY	NIEBIESKI	NIEBIESKI	NIEBIESKI	ZIELONY	BIAŁY
16	ZIELONY	ZIELONY	ZIELONY	ZIELONY	BIAŁY	CZERWONY	BIAŁY	ZIELONY	BIAŁY
17	NIEBIESKI	NIEBIESKI	NIEBIESKI	NIEBIESKI	CZERWONY	CZERWONY	CZERWONY	ZIELONY	BIAŁY
18	BIAŁY	BIAŁY	BIAŁY	BIAŁY	ZIELONY	NIEBIESKI	ZIELONY	NIEBIESKI	CZERWONY
19	CZERWONY	Ściemnianie	CZERWONY	Ściemnianie	ZIELONY	CZERWONY	ZIELONY	NIEBIESKI	CZERWONY
20	ZIELONY	Strobo	ZIELONY	Strobo	BIAŁY	ZIELONY	BIAŁY	CZERWONY	CZERWONY
21	NIEBIESKI	CZERWONY	NIEBIESKI	CZERWONY	CZERWONY	NIEBIESKI	NIEBIESKI	ZIELONY	ZIELONY
22	BIAŁY	ZIELONY	BIAŁY	ZIELONY	ZIELONY	ZIELONY	BIAŁY	CZERWONY	ZIELONY
23	CZERWONY	NIEBIESKI	CZERWONY	NIEBIESKI	CZERWONY	CZERWONY	CZERWONY	ZIELONY	NIEBIESKI
24	ZIELONY	BIAŁY	ZIELONY	BIAŁY	BIAŁY	NIEBIESKI	BIAŁY	NIEBIESKI	BIAŁY

CH		Classic-66		1x2Classic-6		M-Control-70		M-Control-100		Pro-67		16xRGB		16xRGBW		16xRGB 16bit		16xRGBW16bit	
25	6	NIEBIESKI	Ściemnianie	NIEBIESKI	Ściemnianie	NIEBIESKI	7	Ściemnianie	7	CZERWONY	9	CZERWONY	7	CZERWONY	5	CZERWONY	4	CZERWONY	CZERWONY
26		BIAŁY	Strobo	BIAŁY	Strobo	BIAŁY		Strobo		ZIELONY	ZIELONY	ZIELONY	ZIELONY	ZIELONY	ZIELONY	ZIELONY		CZERWONY	CZERWONY
27		CZERWONY	CZERWONY	CZERWONY	CZERWONY	CZERWONY	5	CZERWONY	5	NIEBIESKI	NIEBIESKI	NIEBIESKI	NIEBIESKI	NIEBIESKI	NIEBIESKI	NIEBIESKI		precyzyjnie	precyzyjnie
28	7	ZIELONY	ZIELONY	ZIELONY	ZIELONY	ZIELONY		ZIELONY		BIAŁY	BIAŁY	BIAŁY	BIAŁY	BIAŁY	BIAŁY	BIAŁY	4	ZIELONY	ZIELONY
29		NIEBIESKI	NIEBIESKI	NIEBIESKI	NIEBIESKI	NIEBIESKI		NIEBIESKI		CZERWONY	CZERWONY	CZERWONY	CZERWONY	CZERWONY	CZERWONY	CZERWONY		precyzyjnie	precyzyjnie
30		BIAŁY	BIAŁY	BIAŁY	BIAŁY	BIAŁY		BIAŁY		ZIELONY	ZIELONY	ZIELONY	ZIELONY	ZIELONY	ZIELONY	ZIELONY		NIEBIESKI	NIEBIESKI
31		CZERWONY	Ściemnianie	CZERWONY	Ściemnianie	CZERWONY		Ściemnianie		NIEBIESKI	NIEBIESKI	NIEBIESKI	NIEBIESKI	NIEBIESKI	NIEBIESKI	NIEBIESKI		precyzyjnie	precyzyjnie
32	8	ZIELONY	Strobo	ZIELONY	Strobo	ZIELONY	8	Strobo	8	BIAŁY	BIAŁY	BIAŁY	BIAŁY	BIAŁY	BIAŁY	BIAŁY		CZERWONY	CZERWONY
33		NIEBIESKI	CZERWONY	NIEBIESKI	CZERWONY	NIEBIESKI		CZERWONY		CZERWONY	CZERWONY	CZERWONY	CZERWONY	CZERWONY	CZERWONY	CZERWONY		precyzyjnie	precyzyjnie
34		BIAŁY	ZIELONY	BIAŁY	ZIELONY	BIAŁY	6	ZIELONY	6	ZIELONY	ZIELONY	ZIELONY	ZIELONY	ZIELONY	ZIELONY	ZIELONY		precyzyjnie	precyzyjnie
35		CZERWONY	NIEBIESKI	CZERWONY	NIEBIESKI	CZERWONY		NIEBIESKI		NIEBIESKI	NIEBIESKI	NIEBIESKI	NIEBIESKI	NIEBIESKI	NIEBIESKI	NIEBIESKI		ZIELONY	ZIELONY
36	9	ZIELONY	BIAŁY	ZIELONY	BIAŁY	ZIELONY	9	BIAŁY	9	BIAŁY	BIAŁY	BIAŁY	BIAŁY	BIAŁY	BIAŁY	BIAŁY		precyzyjnie	precyzyjnie
37		NIEBIESKI	Ściemnianie	NIEBIESKI	Ściemnianie	NIEBIESKI		Ściemnianie		CZERWONY	CZERWONY	CZERWONY	CZERWONY	CZERWONY	CZERWONY	CZERWONY		precyzyjnie	precyzyjnie
38		BIAŁY	Strobo	BIAŁY	Strobo	BIAŁY		Strobo		CZERWONY	ZIELONY	CZERWONY	CZERWONY	CZERWONY	CZERWONY	CZERWONY		NIEBIESKI	NIEBIESKI
39		CZERWONY	CZERWONY	CZERWONY	CZERWONY	CZERWONY	7	CZERWONY	7	NIEBIESKI	NIEBIESKI	NIEBIESKI	NIEBIESKI	NIEBIESKI	NIEBIESKI	NIEBIESKI		precyzyjnie	precyzyjnie
40	10	ZIELONY	ZIELONY	ZIELONY	ZIELONY	ZIELONY		ZIELONY		BIAŁY	BIAŁY	BIAŁY	BIAŁY	BIAŁY	BIAŁY	BIAŁY		ZIELONY	ZIELONY
41		NIEBIESKI	NIEBIESKI	NIEBIESKI	NIEBIESKI	NIEBIESKI		NIEBIESKI		CZERWONY	CZERWONY	CZERWONY	CZERWONY	CZERWONY	CZERWONY	CZERWONY		precyzyjnie	precyzyjnie
42		BIAŁY	BIAŁY	BIAŁY	BIAŁY	BIAŁY		BIAŁY		CZERWONY	ZIELONY	CZERWONY	CZERWONY	CZERWONY	CZERWONY	CZERWONY		precyzyjnie	precyzyjnie
43		CZERWONY	Ściemnianie	CZERWONY	Ściemnianie	CZERWONY		Ściemnianie		NIEBIESKI	NIEBIESKI	NIEBIESKI	NIEBIESKI	NIEBIESKI	NIEBIESKI	NIEBIESKI		precyzyjnie	precyzyjnie
44	11	ZIELONY	Strobo	ZIELONY	Strobo	ZIELONY	11	Strobo	11	BIAŁY	BIAŁY	BIAŁY	BIAŁY	BIAŁY	BIAŁY	BIAŁY		NIEBIESKI	NIEBIESKI
45		NIEBIESKI	CZERWONY	NIEBIESKI	CZERWONY	NIEBIESKI		CZERWONY		CZERWONY	CZERWONY	CZERWONY	CZERWONY	CZERWONY	CZERWONY	CZERWONY		precyzyjnie	precyzyjnie
46		BIAŁY	ZIELONY	BIAŁY	ZIELONY	BIAŁY	8	ZIELONY	8	ZIELONY	ZIELONY	ZIELONY	ZIELONY	ZIELONY	ZIELONY	ZIELONY		precyzyjnie	precyzyjnie
47	12	CZERWONY	NIEBIESKI	CZERWONY	NIEBIESKI	CZERWONY		NIEBIESKI		NIEBIESKI	NIEBIESKI	NIEBIESKI	NIEBIESKI	NIEBIESKI	NIEBIESKI	NIEBIESKI		precyzyjnie	precyzyjnie
48		ZIELONY	BIAŁY	ZIELONY	BIAŁY	ZIELONY		BIAŁY		BIAŁY	BIAŁY	BIAŁY	BIAŁY	BIAŁY	BIAŁY	BIAŁY		precyzyjnie	precyzyjnie

16 sekcji (62)

CH	Classic66	16xClassic-6	M-Control-70	M-Control-100	Pro-67	16xRGB	16xRGBW	16xRGB 16bit	16xRGBW16bit
49	12	Ściemnianie	NIEBIESKI	Ściemnianie	CZERWONY		CZERWONY	CZERWONY	CZERWONY
50		Strobo	BIAŁY	Strobo	ZIELONY		ZIELONY	CZERWONY precyzyjnie	CZERWONY precyzyjnie
51	9	CZERWONY	CZERWONY	CZERWONY	NIEBIESKI		NIEBIESKI	ZIELONY	ZIELONY
52		ZIELONY	ZIELONY	ZIELONY	BIAŁY		BIAŁY	ZIELONY precyzyjnie	ZIELONY precyzyjnie
53		NIEBIESKI	NIEBIESKI	NIEBIESKI	CZERWONY		CZERWONY	NIEBIESKI	NIEBIESKI
54		BIAŁY	BIAŁY	BIAŁY	ZIELONY		ZIELONY	NIEBIESKI precyzyjnie	NIEBIESKI precyzyjnie
55		Ściemnianie	CZERWONY	Ściemnianie	NIEBIESKI		NIEBIESKI	NIEBIESKI precyzyjnie	NIEBIESKI precyzyjnie
56		Strobo	ZIELONY	Strobo	BIAŁY		BIAŁY	CZERWONY precyzyjnie	BIAŁY precyzyjnie
57	14	CZERWONY	NIEBIESKI	CZERWONY	CZERWONY		CZERWONY	ZIELONY	CZERWONY
58		ZIELONY	BIAŁY	ZIELONY	ZIELONY		ZIELONY	ZIELONY precyzyjnie	CZERWONY precyzyjnie
59	15	NIEBIESKI	CZERWONY	NIEBIESKI	NIEBIESKI		NIEBIESKI	NIEBIESKI	ZIELONY
60		BIAŁY	ZIELONY	BIAŁY	BIAŁY		BIAŁY	NIEBIESKI precyzyjnie	ZIELONY precyzyjnie
61		Ściemnianie	NIEBIESKI	NIEBIESKI	Ściemnianie	CZERWONY		CZERWONY	NIEBIESKI
62		Strobo	BIAŁY	Strobo	ZIELONY		ZIELONY	CZERWONY precyzyjnie	NIEBIESKI precyzyjnie
63	11	CZERWONY	CZERWONY	CZERWONY	NIEBIESKI		NIEBIESKI	ZIELONY	BIAŁY
64		ZIELONY	ZIELONY	ZIELONY	ZIELONY		BIAŁY	ZIELONY precyzyjnie	BIAŁY precyzyjnie
65	16	NIEBIESKI	NIEBIESKI	NIEBIESKI	BIAŁY		BIAŁY	NIEBIESKI	BIAŁY
66		BIAŁY	BIAŁY	BIAŁY	BIAŁY	Ściemnianie		NIEBIESKI	CZERWONY
67		Ściemnianie	Makro/kolor	Ściemnianie	Ściemnianie		Ściemnianie	NIEBIESKI precyzyjnie	CZERWONY precyzyjnie
68		Strobo	Prędkość makra/ pulsowania koloru	Strobo	Strobo		Strobo	CZERWONY	ZIELONY
69		CZERWONY	Kolor tła Makr	CZERWONY	CZERWONY			CZERWONY precyzyjnie	ZIELONY precyzyjnie
70	12	ZIELONY	Macro bdkg	ZIELONY	ZIELONY			ZIELONY	NIEBIESKI
71			Ściemnianie	Ściemnianie	NIEBIESKI	NIEBIESKI			ZIELONY precyzyjnie
72		BIAŁY		BIAŁY	BIAŁY			NIEBIESKI precyzyjnie	BIAŁY precyzyjnie

16 sekcji (64)										
CH	Classic-66	16xClassic-6	M-Control-70	M-Control-100	Pro-67	16xRGB	16xRGB	16xRGB	16xRGB 16bit	16xGBW16bit
73		Ściemnianie		Ściemnianie					CZERWONY	CZERWONY
74		Strobo		Strobo					CZERWONY precyzyjnie	CZERWONY precyzyjnie
75		CZERWONY		CZERWONY					ZIELONY	ZIELONY
76		ZIELONY		ZIELONY					ZIELONY precyzyjnie	ZIELONY precyzyjnie
77		NIEBIESKI		NIEBIESKI					NIEBIESKI	NIEBIESKI
78		BIAŁY		BIAŁY					NIEBIESKI precyzyjnie	NIEBIESKI precyzyjnie
79		Ściemnianie		Ściemnianie					CZERWONY	CZERWONY
80		Strobo		Strobo					CZERWONY precyzyjnie	CZERWONY precyzyjnie
81		CZERWONY		CZERWONY					ZIELONY	ZIELONY
82		ZIELONY		ZIELONY					ZIELONY precyzyjnie	ZIELONY precyzyjnie
83		NIEBIESKI		NIEBIESKI					NIEBIESKI	NIEBIESKI
84		BIAŁY		BIAŁY					NIEBIESKI precyzyjnie	ZIELONY precyzyjnie
85		Ściemnianie		Ściemnianie					CZERWONY	CZERWONY
86		Strobo		Strobo					CZERWONY precyzyjnie	CZERWONY precyzyjnie
87		CZERWONY		CZERWONY					ZIELONY	ZIELONY
88		ZIELONY		ZIELONY					ZIELONY precyzyjnie	ZIELONY precyzyjnie
89		NIEBIESKI		NIEBIESKI					NIEBIESKI	NIEBIESKI
90		BIAŁY		BIAŁY					NIEBIESKI precyzyjnie	BIAŁY precyzyjnie
91		Ściemnianie		Ściemnianie					CZERWONY	CZERWONY
92		Strobo		Strobo					CZERWONY precyzyjnie	CZERWONY precyzyjnie
93		CZERWONY		CZERWONY					ZIELONY	ZIELONY
94		ZIELONY		ZIELONY					ZIELONY precyzyjnie	ZIELONY precyzyjnie
95		NIEBIESKI		NIEBIESKI					NIEBIESKI	NIEBIESKI
96		BIAŁY		BIAŁY					NIEBIESKI precyzyjnie	BIAŁY precyzyjnie

16 sekcji (65)

CH	Classic66	16xClassic-6	M-Control-70	M-Control-100	Pro-67	16xRGB	16xRGBW	16xRGB 16bit	16xRGBW16bit
97				Makro/kolor					CZERWONY
98				Prędkość makra/ pulsowania koloru					CZERWONY precyzyjnie
99				Kolor tła Makr					ZIELONY
100				Macro bckg					ZIELONY precyzyjnie
101				Ściemnianie					13
102									NIEBIESKI
103									NIEBIESKI precyzyjnie
104									BIAŁY
									BIAŁY precyzyjnie
105 do 112									14 RGBW 16bit
113 do 120									15 RGBW 16bit
121 do 128									16 RGBW 16bit

Wartość w kanale DMX	MAKRO/KOLOR	Funkcja kanału PRĘDKOŚĆ
0-5	brak funkcji	brak funkcji
6-10	Kolor: red	0=brak funkcji; 1-255 prędkość pulsowania
11-15	Kolor: green	
16-20	Kolor: blue	
21-25	Kolor: cyan	
26-30	Kolor: magenta	
31-35	Kolor: yellow	
36-40	Kolor: light-red	
41-45	Kolor: light-green	
46-50	Kolor: light-blue	
51-55	Kolor: orange	
56-60	Kolor: mint	
61-65	Kolor: sky blue	
66-70	Kolor: light-cyan	
71-75	Kolor: light-magenta	
76-80	Kolor: light-yellow	
81-85	Kolor: biały	
86-90	Kolor: biały 9000K	
91-95	Kolor: biały 6500K	
96-100	Kolor: biały 5600K	
101-105	Kolor: biały 5000K	
106-110	Kolor: biały 4500K	
111-115	Kolor: biały 3200K	
116-120	Kolor: biały 2500K	
121-125	Kolor: biały 2200K	
126-130	Makro 1: zmiana R-G-B	Prędkość makra: szybko-wolno
131-135	Makro 2: zmiana R-G-B-C-M-Y-W	
136-140	Makro 3: zmiana R-G-B-C-M-Y	
141-145	Makro 4: zmiana R-M-B-C-G-Y	
146-150	Makro 5: przenikanie R-G-B	
151-155	Makro 6: przenikanie R-G-B-C-M-Y-W	
156-160	Makro 7: przenikanie R-G-B-C-M-Y	
161-165	Makro 8: przenikanie R-M-B-C-G-Y	
166-170	Makro 9: przenikanie R-OR-Y	
171-175	Makro 10: przenikanie R-V-B-M	
176-180	Makro 11: przenikanie G-C-B-V	
181-185	Makro - wiele sekcji 1: chaser forward	
186-190	Makro - wiele sekcji 2: chaser backward	
191-195	Makro - wiele sekcji 3: chaser smooth forward	
196-200	Makro - wiele sekcji 4: chaser smooth backward	
201-205	Makro - wiele sekcji 5: 21/12	

206-210	Makro - wiele sekcji 6: 21/12 smooth		
211-215	Makro - wiele sekcji 7: in-out forward		
216-220	Makro - wiele sekcji 8: in-out backward		
221-225	Makro - wiele sekcji 9: in-out smooth forward		
226-230	Makro - wiele sekcji 10: in-out smooth backward		
231-235	Makro - wiele sekcji 11: rainbow		
236-240	Sterowanie dźwiękiem 1		brak funkcji
241-245	Sterowanie dźwiękiem 2		
246-250	Sterowanie dźwiękiem 3		
251-255	Sterowanie dźwiękiem 4		

Wartość w kanale DMX	KOLOR TŁA dla MAKR
0-5	brak funkcji
6-10	Kolor: czerwony
11-15	Kolor: zielony
16-20	Kolor: niebieski
21-25	Kolor: błękitny
26-30	Kolor: magenta
31-35	Kolor: żółty
36-40	Kolor: jasnoczerwony
41-45	Kolor: jasnozielony
46-50	Kolor: jasnoniebieski
51-55	Kolor: pomarańczowy
56-60	Kolor: miętowy
61-65	Kolor: sky blue
66-70	Kolor: jasnobłękitny
71-75	Kolor: jasny magenta
76-80	Kolor: jasnożółty
81-85	Kolor: biały
86-90	Kolor: biały 9000K
91-95	Kolor: biały 6500K
96-100	Kolor: biały 5600K
101-105	Kolor: biały 5000K
106-110	Kolor: biały 4500K
111-115	Kolor: biały 3200K
116-120	Kolor: biały 2500K
121-125	Kolor: biały 2200K

Wartość w kanale DMX	STROBO
0-10	brak funkcji
11-255	Strobo, wolno-szybko